

## **Платежи и финансовые операции**

В связи с введением в отношении финансового сектора Российской Федерации ограничительных мер на использование европейских и американских межбанковских систем передачи информации и совершения платежей, российские участники ВЭД испытывают острую необходимость в получении доступа к альтернативным механизмам проведения таких операций, в том числе к предлагаемым китайской стороной. С учетом сложившейся ситуации сейчас при осуществлении экспортно-импортных операций между Россией и Китаем возможно использование следующих специализированных систем: российская СПФС (Система передачи финансовых сообщений), бельгийская SWIFT (Международная межбанковская система передачи информации и совершения платежей) и китайская CIPS (Система трансграничных межбанковских расчетов).

### **1. Использование счетов иностранных банков, подключенных к системе передачи финансовых сообщений Банка России (СПФС).**

СПФС – канал передачи электронных сообщений по финансовым операциям как внутри страны, так и за ее пределами. Перечень подключенных к системе участников (в том числе российских дочерних структур китайских банков: АКБ «Банк Китая (ЭЛОС)», АО «Торгово-Промышленный Банк Китая Лимитед» и др.) размещен на сайте ЦБ России. Прямое участие позволяет производить платежные операции (в т.ч. трансграничные) с другими участниками в российских рублях. На текущий момент система обеспечивает проведение платежей в основном внутри страны, так как количество подключенных иностранных организаций-нерезидентов пока незначительно. По мнению экспертов, при надлежащих усилиях в условиях нынешних ограничений число иностранных участников можно значительно увеличить уже в ближайшем будущем.

## **2. Использование китайской системы трансграничных межбанковских платежей CIPS (Cross-border Interbank Payment System).**

Система изначально создавалась как китайская альтернатива существующему монополисту в данной сфере – Международной межбанковской системе передачи информации и совершения платежей (SWIFT). По состоянию на 8 марта 2022 года, единственным прямым участником CIPS на территории Российской Федерации являлось АО «Торгово-Промышленный Банк Китая Лимитед» (Industrial and Commercial Bank of China Limited, ICBC). Осуществляет функции клирингового центра по расчетам в юанях в нашей стране. Прямое участие позволяет открывать счета и проводить трансграничные платежи в юанях. На сегодняшний день на территории Российской Федерации функционируют дочерние структуры еще трех крупнейших китайских банков, которые являются косвенными участниками CIPS: АКБ «Банк Китая (ЭЛОС)» (Bank of China), ООО «Чайнасельхозбанк» (Agricultural Bank of China) и ООО «Чайна Констракшн Банк» (China Construction Bank). Косвенные участники не имеют возможности открывать счета, а расчетные операции могут осуществлять только через прямых участников системы. По информации из открытых источников, сейчас к системе CIPS в качестве косвенных участников подключено около 20 российских банков (в том числе: Примсоцбанк, Транскапиталбанк, Открытие, Банк «Санкт-Петербург» и др.).

***Для регистрации в системе CIPS в качестве прямого участника необходимо осуществить следующие действия:***

Заявитель, который хочет стать прямым или косвенным участником системы CIPS, должен иметь идентификационный номер SWIFT BIC. В случае его отсутствия заявитель обязан представить Оператору системы ряд документов, включая:

- а) форму заявления о присоединении к системе CIPS;
- б) перевод банковской лицензии (английский язык);

в) заполненную таблицу с технической информацией об организации Заявителя.

В случае, если Заявитель присоединяется к системе в качестве прямого участника, передача заявительных документов осуществляется напрямую оператору CIPS. На рисунке № 1 представлена схема присоединения прямого участника к системе.

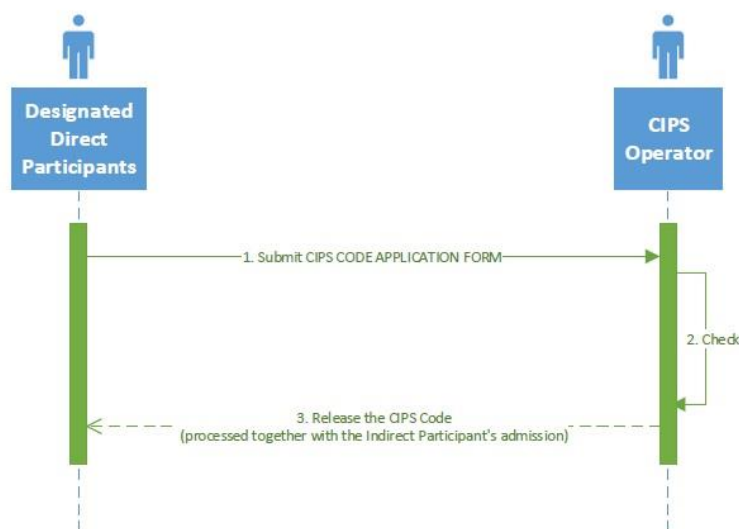


Рисунок №1. Схема присоединения прямого участника к системе CIPS.

***Для регистрации в системе CIPS в качестве косвенного участника необходимо осуществить следующие действия***

Для прохождения регистрации в системе доверенный прямой участник должен направить в адрес оператора CIPS заполненную заявительную документацию косвенного участника, включая:

- а) заполненную информационную заявку о кандидате на присоединение;
- б) заявление кандидата на присоединение к системе.

На рисунке № 2 представлена схема присоединения косвенного участника к системе CIPS. Найти дополнительную информацию, а также скачать формы для заполнения и шаблоны заявок можно в соответствующем разделе сайта системы [https://www.cips.com.cn/en/operation\\_service/operation\\_information/index.html](https://www.cips.com.cn/en/operation_service/operation_information/index.html).

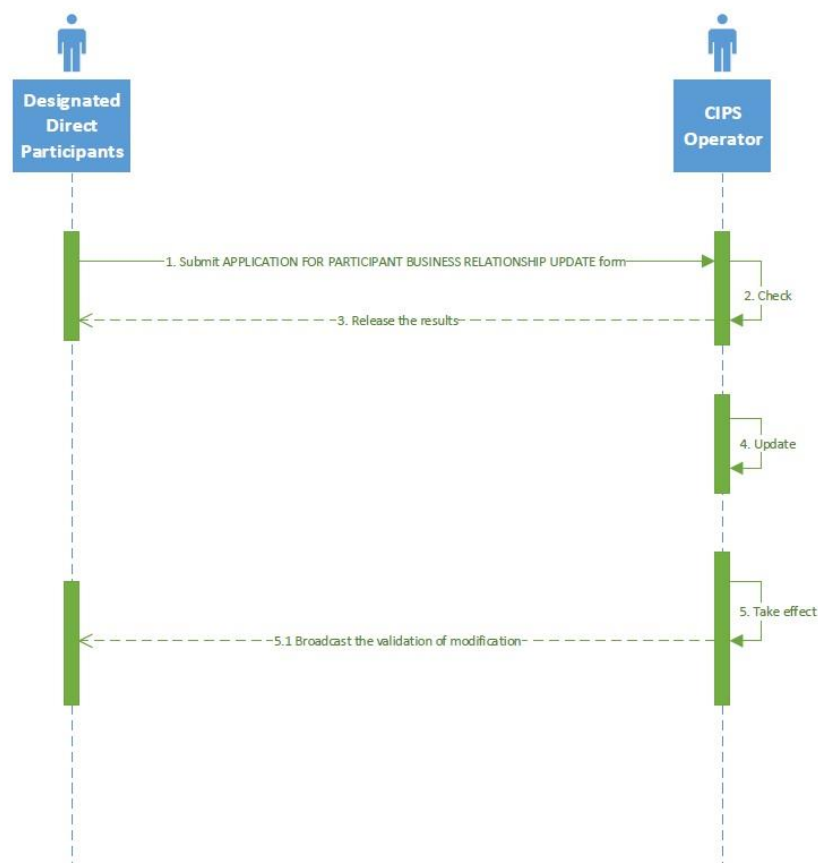


Рисунок №2. Схема присоединения косвенного участника к системе CIPS.

### 3. Осуществление трансграничных платежей через российские банки, имеющие открытые контрагентские счета в китайских финансовых учреждениях.

В настоящее время часть российских банков, работающих на азиатском рынке, имеют действующие контрагентские юаневые счета в китайских банках. В большинстве случаев, наличие таких счетов позволяет производить расчеты с китайскими партнерами в национальных валютах (счета, к примеру, открыты у банков «Солидарность», «Примсоцбанк» и др.). Проведение прямых расчетов в национальных валютах с партнерами из КНР позволяет не только обойти введенные западными странами ограничения, но дает возможность избежать дополнительных издержек, связанных с комиссией третьей стороны и двойной конвертации (как при использовании SWIFT).

#### **4. Проведения платежей в системе SWIFT через российские банки, в отношении которых не были введены ограничительные меры.**

В начале марта 2022 года в отношении представленных ниже банков были приняты ограничительные меры в виде отключения от системы SWIFT: «ВТБ», «Открытие», «Новикомбанк», «Промсвязьбанк», «Совкомбанк», ВЭБ, Банк «Россия». Банки, которые не вошли в данный перечень, продолжают осуществлять платежные операции, однако их объем может различаться от банка к банку (детали следует уточнять отдельно). «Сбербанк» включен в менее жесткий ограничительный список и сохраняет возможность производить трансграничные расчеты с иностранными контрагентами через систему SWIFT (по состоянию на 14 марта 2022 года).

Для проверки возможности проведения межбанковских платежных операций в системах CIPS или SWIFT необходимо уточнить код SWIFT BIC банка отправителя и предоставить его менеджеру банка получателя, который может оперативно проверить по коду всю информацию, относительно возможных ограничений в отношении задействованных банков.

В настоящее время в КНР представлены следующие банки из России:

**Филиал ПАО «Банк ВТБ» в Шанхае.** КНР, г. Шанхай, Новый район Пудун, ул. Средняя Иньчэн, 501, Шанхай Тауэр, оф. 22503-2505. Тел. +86 21 606 10136.

Является единственным российским финансово-кредитным учреждением, ведущим полноценную операционную деятельность в КНР (в отличие от представительств, статус которых такого права не дает).

**Представительство ПАО «Сбербанк» в Пекине.** КНР, г. Пекин, район Чаоян, ул. Лянмачао 50, Люфтганза центр, офис С305/306А.

**Представительство АО «Газпромбанк» в Пекине.** КНР, г. Пекин, район Чаоян, ул. Цзяньгомэньвай, 6А, Центр международной торговли (Чжунхуань), башня С, офис 1205. Тел. +86 10 65630516.

**Представительство АО «Россельхозбанк» в Пекине.** КНР, Пекин, район Чаоян, ул. Цзяньгомэньвай, 22, Scitech Tower, офис 809. E-mail: rshbvk@126.com, rshbbj@126.com. Тел. +86 10 6568 6880.